

Programa de Presupuesto Mensual

Opciones de valor agregado para ayudarle
a manejar sus pagos de energía.

we energies®



¿El Programa de Presupuesto Mensual es adecuado para usted?

Cuestionario

El PPM ofrece la comodidad de poder hacer pagos mensuales

programados y predecibles a través del año. Sin embargo, dicha facturación no es adecuada para todo el mundo.

Le invitamos a contestar este simple cuestionario para saber si el PPM es adecuado para usted.

Cuestionario sobre el PPM

1. ¿Quiere recibir facturas mensuales predecibles de energía?

Sí No

El PPM le factura la misma cantidad cada mes. La revisión de ajustes se hace a medida que vaya siendo necesario. Lea las descripciones del plan en este folleto.

2. ¿Entiende usted que las cuentas de energía cambian con las estaciones?

Sí No

Si usted utiliza gas natural para su calefacción, su consumo de gas puede ser más alto en los meses del invierno. Si uno de sus cuartos tiene aire acondicionado o en su hogar utilizan aire acondicionado central, su consumo de electricidad puede ser más alto en los meses del verano.

3. ¿Está usted dispuesto a asumir el riesgo de deber dinero al final del ciclo anual del PPM debido al clima y a otros factores?

Sí No

Tener que calcular la Cantidad Programada implica hacer predicciones y pronósticos, así que factores

tales como el clima o fluctuaciones en el costo y el consumo afectarán los cargos reales y la exactitud de la cantidad a pagar en el PPM.

4. ¿Ha estado usted en su dirección actual por lo menos un año?

Sí No

(Entre más antecedentes tengamos sobre su consumo de energía, mejor podremos calcular exactamente su Cantidad Programada).

5. ¿Rectifica usted su factura de energía cada mes?

Sí No

Debe comparar los cargos actuales del Programa de Presupuesto Mensual con los cargos reales en cada factura.

También debe revisar el Saldo Total Final del PPM, el cual le brinda una comparación entre los cargos actuales del PPM frente a los cargos reales. Si su Saldo Total Final del PPM es demasiado alto, por favor póngase en contacto con nosotros. Además, usted puede encontrar la información importante relacionada con su cuenta en la sección de mensajes de su factura).

Si contestó "Sí" a la mayoría de estas preguntas, entonces el PPM es adecuado para usted. Así es que continúe leyendo para conocer más.

Si contestó "No" a la mayoría de estas preguntas, entonces el PPM puede no ser el mejor programa de facturación para usted.

Para conocer más acerca del PPM, por favor comuníquese al (800) 242-9137 o revise la página electrónica www.we-energies.com.

Esta opción es muy común y le asegura que sus cargos programados sean cercanos a sus cargos reales.

Plan Periódico

Nuestro Plan Periódico estándar hace un ajuste a mitad del año.

Funciona de la siguiente manera:

- Se estima el total de los cargos de energía por los próximos 12 meses. Su pago mensual se calcula de acuerdo con un promedio basado en dicha cantidad.
- Sus cargos se revisan al término del sexto mes para determinar si el uso actual está de acuerdo con la Cantidad Programada.
- Si se necesita hacer un ajuste, ya sea hacia arriba o hacia abajo, éste se hace en forma automática y comienza a aparecer en la factura del séptimo mes.
- Su cuenta se revisa de nuevo al término del ciclo anual del Programa de Presupuesto Mensual; y el saldo, ya sea a favor o en contra, automáticamente es adicionado o substraído de su factura del mes número 12.

Recuerde: usted paga únicamente por la energía que consume.

Este plan alternativo le ofrece la posibilidad de predecir sus cargos, al pagar todos los meses la misma cantidad.

Plan Continuo

Al final de un ciclo anual, nuestro Plan Continuo envía su

saldo remanente al siguiente ciclo anual, a menos que usted solicite un ajuste.

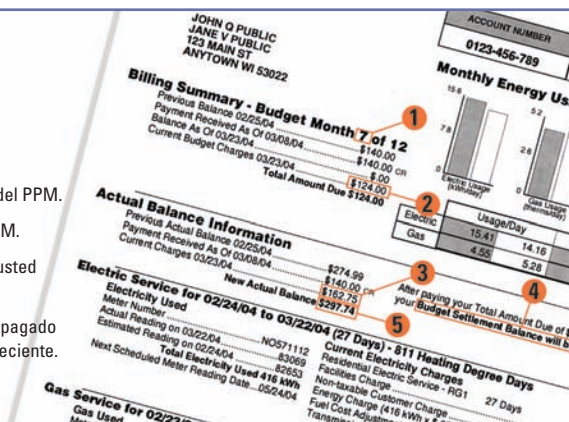
Funciona de la siguiente manera:

- Se estima el total de los cargos de energía por los próximos doce meses. Su pago mensual se calcula de acuerdo con un promedio basado en dicha cantidad.
- Sus cargos se revisan al término del sexto mes para determinar si el consumo real corresponde a la Cantidad Programada en el PPM.
- De ser el caso, su factura del séptimo mes incluirá un mensaje para informarle que sus cargos a la fecha no corresponden a la Cantidad Programada. Sin embargo, no se realizará ningún ajuste a no ser que usted lo solicite.
- Al finalizar el ciclo anual del PPM, su cuenta se revisa para calcular el cargo programado para los siguientes 12 meses. Cualquier balance remanente se traspasa y se incluye dentro del cálculo de la cantidad a pagar el siguiente año.

Cómo leer su factura del Programa de Presupuesto Mensual

Su factura del PPM resume la actividad de la cuenta a la fecha y muestra su saldo remanente.

- 1 **Mes de Pago:** Identifica el mes por el que usted está pagando dentro del ciclo de 12 meses del PPM.
- 2 **Cargos Actuales del PPM:** Muestra los cargos del mes por el que usted está pagando del PPM.
- 3 **Cargos Reales:** Refleja los cargos por el consumo de energía real durante el mes por el que usted está pagando.
- 4 **Balance Remanente del PPM:** Muestra la diferencia entre sus cargos reales (lo que hubiera pagado si no estuviera dentro del PPM) y la cantidad facturada en su PPM, incluida su factura más reciente.
- 5 **Saldo Actual Nuevo:** Presenta la cantidad que usted pagaría si se retirara del PPM.



Inscribirse en el Programa de Presupuesto Mensual es fácil.

Inscríbese en el Plan de Presupuesto Mensual

Disfrute de poder hacer los pagos mensuales de energía programados y predecibles, por todo el año.

Visión general del Plan de Presupuesto Mensual - PPM

Elija uno de los siguientes planes del PPM:

Plan Periódico

Le ofrece la seguridad de que el total que aparece en su factura mensual será un reflejo muy cercano a su consumo real de energía.

Plan Continuo

Le ofrece la posibilidad de predecir la cantidad fija que pagará por 12 meses.

Tenga su número de cuenta de 10 dígitos a la mano.

— —

Llame al (800) 242-9137. Inscríbese por teléfono automáticamente o hable con un representante para solicitar el plan que desee, 24 horas al día.

Información importante para futuras referencias

Plan seleccionado:

Plan Periódico Plan Continuo

Cantidad mensual programada: \$ _____

Mes inicial del PPM: _____

Notas: _____

Inscríbese hoy y comience a disfrutar la conveniencia del PPM.

Si su hogar es como la mayoría, sus facturas de energía tienden a cambiar de estación a estación del año, e incluso cambios en su estilo de vida en su hogar pueden incrementar su consumo de energía. El PPM está diseñado para ayudarlo a controlar los altibajos de sus facturas y facilitarle así la administración del presupuesto de su hogar. El total de los cargos anuales será dividido uniformemente durante los 12 meses del año.

El Programa de Presupuesto Mensual es fácil

Usted puede inscribirse en el PPM en cualquier momento. Después de revisar los últimos 12 a 24 meses de sus facturas de energía, le recomendaremos un pago promedio mensual. Si no tenemos facturas pasadas disponibles, calcularemos junto con usted un estimado mensual justo.

Usted puede elegir entre los dos planes de nuestro Programa de Presupuesto Mensual:

- Plan Periódico
- Plan Continuo

Las dos opciones están disponibles para usted sin costo adicional. Y recuerde:

- Seguiremos leyendo su(s) medidor(es).
- Sus cargos reales serán facturados a la fecha y usted podrá verlos en la factura mensual.
- Pague únicamente por la energía que utiliza.
- Puede cambiar entre los diferentes planes del PPM pagando su saldo pendiente, o puede discontinuar la participación en el PPM en cualquier momento, llamando al (800) 242-9137.

Permítanos contarle acerca de algunos de nuestros otros planes y programas.

Respuestas Rápidas sobre la Energía

Sólo llame o haga clic

Encontrará más opciones de facturación y pagos, junto con más información sobre electricidad y gas natural, en nuestra página electrónica o llamando a uno de nuestros representantes de servicio al cliente.

Nuestra página electrónica o un representante de servicio al cliente puede darle detalles acerca de nuestros otros planes y programas:

Plan de Pago Automático

Su pago mensual se retira automáticamente de su cuenta de banco sin cargos adicionales para usted.

(800) 242-9137

www.we-energies.com
24 horas al día, 7 días a la semana

Facturación En Línea

La factura se le envía electrónicamente por Internet. Usted puede pagar electrónicamente usando una variedad de métodos.

Programa de Energía Renovable Energy for Tomorrow® (Energía para el Futuro)

Apoye la producción de recursos de energía renovables pagando una tarifa parcialmente más elevada por su servicio de electricidad.